

一、鄂州市地表水环境质量月报

鄂州市地表水水质月报的范围是长江（燕矶段）、长港（樊口段）、高桥河（港口桥段）、梁子湖、三山湖、豹澥湖、洋澜湖等主要河流、湖泊，其中长江（燕矶段）、梁子湖出湖口、梁子湖湖心、梁子湖七星站、高桥河（港口桥段）和长港（樊口段）共6个断面属于国控断面，梁子湖入湖口、三山湖、豹澥湖3个断面为省控断面，洋澜湖为县域考核断面。

月报采用国家《地表水环境质量标准》（GB 3838—2002）和《鄂州市水功能区划分》进行水质评价。按照环保部《地表水环境质量评价办法（试行）》（环办〔2011〕22号）的要求：地表水水质评价指标为《地表水环境质量标准》（GB 3838—2002）表1中除水温、总氮、粪大肠菌群以外的21项指标。水温、总氮、粪大肠菌群作为参考指标单独评价。

湖泊、水库营养状态评价指标为：叶绿素a（chl_a）、总磷（TP）、总氮（TN）、透明度（SD）和高锰酸盐指数（I_{Mn}）共5项。

（一）国控断面

1、长江鄂州段燕矶断面

长江鄂州段燕矶国控断面，水质执行Ⅱ类标准。本月长江燕矶断面水质类别达到Ⅱ类标准。与去年同期相比，总氮浓度呈上升趋势，pH值、溶解氧、高锰酸盐指数、五日生化需氧量、氨氮、化学需氧量、总磷等项目指标浓度无明显变化；与上月相比，总氮浓度呈上升趋势，pH值、溶解氧、高锰酸盐指数、氨氮、总磷等项目指标浓度无明显变化。

2、长港樊口断面

长港樊口国控趋势断面，水质执行Ⅲ类标准。本月长港樊口断面水质类别达到Ⅱ类标准。与去年同期相比，总氮浓度呈上升趋势，化学需氧量浓度呈下降趋势，pH值、溶解氧、高锰酸盐指数、五日生化需氧量、

氨氮、总磷等项目指标浓度无明显变化；与上月相比，氨氮、总氮浓度呈上升趋势，pH 值、溶解氧、高锰酸盐指数、五日生化需氧量、化学需氧量、总磷等项目指标浓度无明显变化。

3、高桥河港口桥断面

高桥河港口桥国控监测断面，水质执行Ⅲ类标准。本月高桥河港口桥断面水质类别达到Ⅱ类标准。与去年同期相比，总氮浓度呈上升趋势，氨氮浓度呈下降趋势，pH 值、溶解氧、高锰酸盐指数、五日生化需氧量、化学需氧量、总磷等项目指标浓度无明显变化；与上月相比，pH 值、溶解氧、高锰酸盐指数、五日生化需氧量、氨氮、化学需氧量、总磷等项目指标浓度无明显变化。

4、梁子湖

梁子湖 3 个监测断面，水质执行Ⅲ类标准。本月梁子湖平均水质类别达到Ⅲ类标准，营养平均指数 47.1，营养状态为中营养。与去年同期相比，总氮浓度呈上升趋势，pH 值、溶解氧、高锰酸盐指数、五日生化需氧量、氨氮、化学需氧量、总磷、叶绿素 a 等项目指标浓度无明显变化，水质营养平均指数上升 3.3，营养状态保持中营养不变；与上个月相比，总磷浓度呈上升趋势，pH 值、溶解氧、高锰酸盐指数、氨氮、化学需氧量、总氮、叶绿素 a 等项目指标浓度无明显变化，水质营养平均指数上升 4.8，营养状态保持中营养不变。

(二)省控断面

1、梁子湖入湖口

梁子湖入湖口监测断面，水质执行Ⅲ类标准。本月梁子湖入湖口监测断面水质类别达到Ⅲ类标准，营养平均指数 47.7，营养状态为中营养。与去年同期相比，总氮浓度呈上升趋势，pH 值、溶解氧、高锰酸盐指数、氨氮、总磷、叶绿素 a 等项目指标浓度无明显变化，水质营养平均指数

上升 0.5，营养状态保持中营养不变；与上个月相比，氨氮、总磷浓度呈下降趋势，pH 值、溶解氧、高锰酸盐指数、总氮、叶绿素 a 等项目指标浓度无明显变化，水质营养平均指数上升 0.9，营养状态保持中营养不变。

2、三山湖

三山湖湖心监测断面，水质执行Ⅲ类标准。本月三山湖湖心监测断面水质类别达到Ⅲ类标准，营养平均指数 45.7，营养状态为中营养。与去年同期相比，高锰酸盐指数浓度呈上升趋势，总氮浓度呈下降趋势，pH 值、溶解氧、氨氮、总磷、叶绿素 a 等项目指标浓度无明显变化，水质营养平均指数上升 0.5，营养状态保持中营养不变；与上个月相比，高锰酸盐指数浓度呈上升趋势，pH 值、溶解氧、氨氮、总磷、总氮、叶绿素 a 等项目指标浓度无明显变化，水质营养平均指数上升 2.6，营养状态保持中营养不变。

3、豹澥湖

豹澥湖湖心监测断面，水质执行总磷 ≤ 0.1 毫克/升，其它指标为Ⅲ类。本月豹澥湖湖心监测断面水质类别达到Ⅲ类标准，营养平均指数 45.3，营养状态为中营养。与去年同期相比，总氮浓度呈下降趋势，pH 值、溶解氧、高锰酸盐指数、氨氮、总磷、叶绿素 a 等项目指标浓度无明显变化，水质营养平均指数下降 0.4，营养状态保持中营养不变；与上个月相比，总氮浓度呈下降趋势，pH 值、溶解氧、高锰酸盐指数、氨氮、总磷、叶绿素 a 等项目指标浓度无明显变化，水质营养平均指数上升 1.0，营养状态保持中营养不变。

(三)县域考核断面

1、洋澜湖

洋澜湖 5 个监测断面，水质执行Ⅲ类标准。本月洋澜湖水质类别为劣 V 类，营养平均指数 66.4，营养状态为中度富营养。超标污染物为总磷、

化学需氧量、五日生化需氧量、高锰酸盐指数、氨氮，最高超标倍数分别为 2.60 倍、1.90 倍、1.28 倍、0.80 倍、0.45 倍，总磷、化学需氧量、五日生化需氧量、高锰酸盐指数、氨氮的断面超标率分别为 100%、100%、100%、100%、60%。与去年同期相比，化学需氧量、氨氮、总磷浓度呈上升趋势，总氮浓度呈下降趋势，pH 值、溶解氧、高锰酸盐指数、五日生化需氧量、叶绿素 a 等项目指标浓度无明显变化，水质营养平均指数上升 1.1，营养状态保持中度富营养不变；与上个月相比，高锰酸盐指数、化学需氧量浓度呈上升趋势，氨氮、总氮浓度呈下降趋势，pH 值、溶解氧、五日生化需氧量、总磷、叶绿素 a 等项目指标浓度无明显变化，水质营养平均指数上升 3.9，营养状态保持中度富营养不变。

鄂州市湖泊营养指数和水体污染状况分别见图 4 和表 4。

营养指数

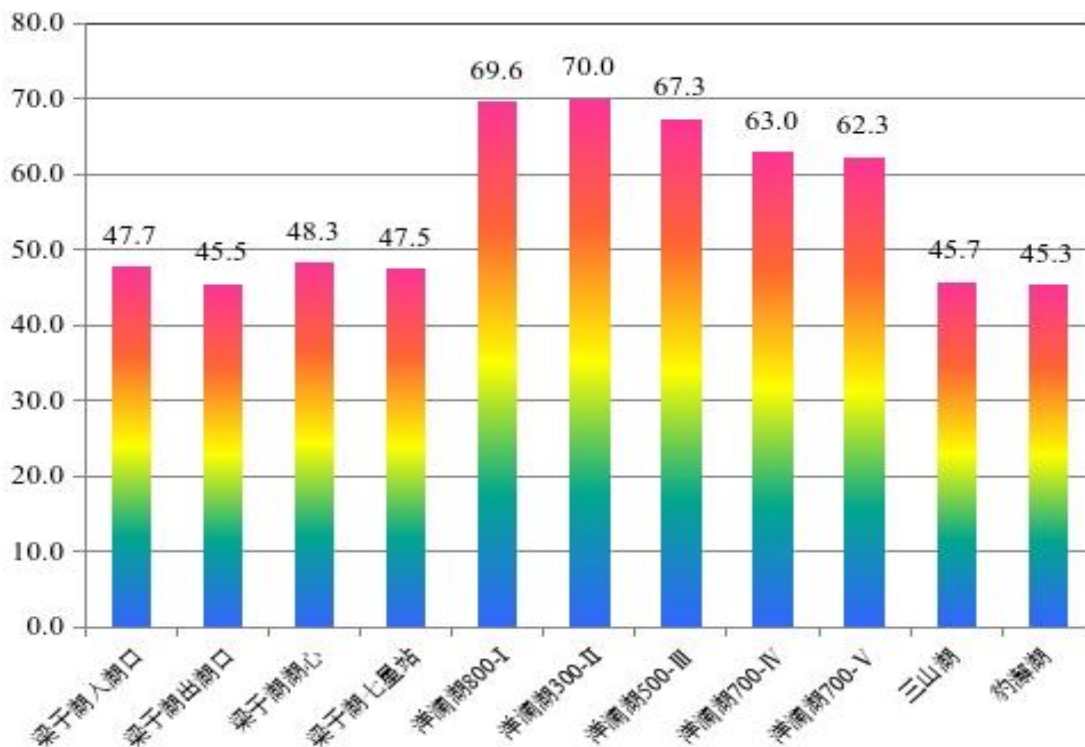


图 4 梁子湖、三山湖、豹澥湖、洋澜湖营养指数图

表4 鄂州市2026年4月水体环境质量状况表

监测点位	水质类型						执行标准	主要污染指标	点位属性
	I	II	III	IV	V	劣V			
长江燕矶		II					II		国控断面
长港樊口		II					III		
高桥河港口桥		II					III		
梁子湖	出湖口		III				III		
	七星站		II				III		
	湖心			III			III		
	入湖口			III			III		
三山湖			III				III	省控断面	
豹澥湖			III				总磷 $\leq 0.1\text{mg/L}$, 其它指标为III类		
洋澜湖	800-I						III	总磷、化学需氧量、五日生化需氧量	县域考核
	300-II						III	总磷、化学需氧量、五日生化需氧量	
	500-III						III	化学需氧量、总磷、五日生化需氧量	
	700-IV					V	III	总磷、五日生化需氧量、化学需氧量	
	700-V					V	III	总磷、化学需氧量、五日生化需氧量	

二、集中饮用水源

鄂州城市集中式饮用水源地 2 个，为长江雨台山水厂水源地和长江凤凰台水厂水源地；鄂州市县级行政单位所在城镇集中式饮用水源地 1 个，为长江华容泥矾饮用水水源地。根据《2026 年全省生态环境监测工作要点》和《2026 年湖北省生态环境监测方案》要求，长江雨台山水厂水源地和长江凤凰台水厂水源地监测项目按《地表水环境质量标准》（GB 3838—2002）表 1 的基本项目（23 项）、表 2 的补充项目（5 项）和表 3 的部分特定项目（33 项）等共计 61 项指标，水质执行Ⅲ类标准。

本月 2 个鄂州城市集中式饮用水源地，长江雨台山水厂水源地和长江凤凰台水厂水源地监测断面 23 项基本项目指标均达到Ⅲ类标准要求，补充项目 5 项及部分特定项目 33 项均符合标准值要求。与去年同期相比，氨氮浓度呈上升趋势，pH 值、溶解氧、高锰酸盐指数、五日生化需氧量、总磷、总氮、氟化物、六价铬等项目指标浓度无明显变化；与上个月相比，pH 值、溶解氧、高锰酸盐指数、五日生化需氧量、氨氮、总磷、总氮、氟化物、六价铬等项目指标浓度无明显变化。

县级集中式饮用水源地长江华容泥矾饮用水水源地，每季度监测一次，2026 年第 2 季度监测断面 23 项基本项目指标均达到Ⅲ类标准要求，补充项目 5 项及部分特定项目 33 项均符合标准值要求。与去年同期相比，氨氮、总氮浓度呈上升趋势，pH 值、溶解氧、高锰酸盐指数、五日生化需氧量、总磷、氟化物、六价铬等项目指标浓度无明显变化；与上季度相比，氨氮、总氮浓度呈上升趋势，pH 值、溶解氧、高锰酸盐指数、五日生化需氧量、总磷、氟化物、六价铬等项目指标浓度无明显变化。

附表 1：湖泊(水库)营养指数

营养指数 TLI		营养状况
≤30		贫营养
30~50		中营养
>50	50~60	轻度富营养
	60~70	中度富营养
	>70	重度富营养